

発行所／筑後商工会議所 筑後市大字和泉118-1

定価1部50円(筑後商工会議所の会員は会費の中に購読料が含まれています。毎月10日発行)

★ホームページアドレス <https://www.chikugo.or.jp/>

印刷所／プリンティングコガ 筑後営業所

筑後市大字山ノ井1093-201



「水田天満宮千燈明大祭」8月25日(木)

筑後商工会議所行事・その他9月10日～10月10日

9月	13	火	正副会頭会 常議員会 議員親睦会例会
	15	木	日本商工会議所通常議員総会
	16	金	日本商工会議所創立100周年記念式典

『バルウォーク筑後』開催

期間中、筑後市内飲食店舗を飲み歩き、食べ歩き、スタンプを集めて豪華賞品が当たる抽選に参加しよう。

日時：令和4年10月7日(金)
～10月16日(日)

※状況によりイベント内容等変更
する場合があります。

詳しくは商工会議所HPにアクセス

筑後商工会議所



ちっごプレミアム商品券 窓口販売のお知らせ

ちっごプレミアム商品券の事前予約で
完売しなかった商品券を下記のとおり、販
売いたします。※事前予約申込でご購入い
ただいた方のご購入は出来ません。

●販売期間

令和4年9月26日(月)から完売する
まで(状況によって整理券を発行)
10月3日(月)以降の土曜・日曜・祝日
は販売を行いません。

●販売場所

筑後商工会議所(午前9時～午後5時)

●購入限度額

お一人様5万円とし、4名分20万円
まで購入可能(代理購入可)

●有効期限

令和5年1月15日(日)まで

当商工会議所議員・役員改選について

当商工会議所では、本年10月末日の任期満了に伴う議員改選を行います。また、それに併せまして次の役員の選任を行います

【会 頭】

会頭は、議員総会において、会員のうちから選任されます。(定款第33条第1項)

【副会頭】

副会頭は、議員総会の同意を得て、会頭が会員のうちから3人選任します。(定款第33条第2項)

【専務理事】

専務理事は、議員総会の同意を得て、会頭が選任します。(定款第33条第3項)

【常議員】

常議員は、議員総会において、議員のうちから23人選任します。(定款第33条第4項)

【監 事】

監事は、議員総会において、会員のうちから3人選任されます。(定款第33条第6項)

「JR九州への要望活動」

8月10日(水)午前11時JR九州本社にて、筑後七国活性化協議会(会長:西田筑後市長、筑後市・柳川市・八女市・大川市・みやま市・大木町・広川町の自治体及び商工会議所・商工会で構成)と福岡県は、JR九州に対して要望書を提出いたしました。要望内容は以下のとおり。

1. データタイム(9時～17時)の博多～大牟田間の直通快速列車を運行すること。
2. 瀬高駅発21時台、22時台の上り普通列車を増便すること。
3. 上り最終列車の時刻を繰り下げること。
4. 乗降客数が増加した場合は、速やかに快速及び区間快速列車を復活させること。
5. 特急(乗換)の利用を促進するダイヤ改正や料金設定、さらには割引等を実施すること。
6. 九州新幹線筑後船小屋駅の利用促進のため、利用しやすい料金設定を実施すること。
7. 「九州ネットきっぷ」等のインターネットによる割引きっぷを販売しているが、特に高齢者が購入しやすい割引きっぷを販売すること。
8. ダイヤ改正のほか利便性・安全性に重大な影響を及ぼす変更がある場合については、早期の情報提供や地元との事前協議及び地域の実情に応じた対応を実施すること。
9. 筑後七国圏域の定住人口の確保や交流人口の増加に繋がるイベント及び事業などを連携して実施すること。

「日本商工会議所創立100周年記念事業」オンライン記念講演会のお知らせ(会員限定)

日本商工会議所創立100周年記念事業として、オンライン記念講演会が開催されます。本講演会は、会員企業の皆様にとって未来への希望を見出していただくことを目的に開催するもので、第3回となる今回は日本商工会議所 三村明夫会頭より、「変化への挑戦(仮)」と題して講演いただきます。

●配信日時(事前収録)

2022年9月9日(金)～
9月16日(金)18:00

●配信形式

YouTube限定公開

●申込締切

9月16日(金)16時

●内容

「変化への挑戦(仮)」
日本商工会議所 三村明夫会頭



日本商工会議所
三村明夫会頭

※専用フォームより仮登録いただいた後、本登録を行ってください。配信開始(9月9日)の数日前に、ご登録いただいたメールアドレス宛に、視聴URLをご連絡いたします。
詳細はQRコードを参照してください。





（令和4年度プレミアム付き商品券発行事業第3回運営委員会）

8月3日(水)午前11時より、当所において令和4年度プレミアム付き商品券発行事業第3回運営委員会が開催されました。

【協議事項】

- 一、商品券申込結果について
- 二、商品券引換えの実施について
- 三、商品券窓口販売について

今回、商品券申込みは、三億五千万円の販売額に対し三億九千万円の申込みがあり、有効申込者すべての方が当選となりました。

なお、残額分及び引換期間終了後(8月31日(水)までの未引換販売分については、9月26日(月)から窓口販売を行うことと決定しました。

(出席者9名)

九州中部 商工連合会総会が佐賀市にて開催される

九州中部商工連合会の第151回総会が令和4年8月4日(木)佐賀市「ホテルニューオータニ佐賀」にて開催されました。(構成メンバーは有明海沿岸地域の福岡県・佐賀県・長崎県・熊本県内の15商工会議所・17商工会、事務局・大牟田商工会議所、設立昭和29年8月25日)、午後2時



板床会長挨拶(大牟田商工会議所会頭)

- ・会長あいさつ 板床会長(大牟田商工会議所会頭)
- ・地元会頭あいさつ 神内会頭(佐賀商工会議所会頭)
- ・来賓紹介3名
- ・査掛 孝氏(国土交通省九州地方整備局佐賀国道事務所)、坂井英隆氏(佐賀市長)、山田浩示氏(日本政策金融公庫佐賀店長)

・永年勤続役員表彰(当所より5名)
勤続30年以上 中島真由美、一ノ瀬智大
勤続25年以上 國武進一郎
勤続20年以上 元田孝子
勤続10年以上 田中佑樹

・議事

- (一)令和3年度事業報告並びに収支決算について
- ・要望した活動：道路整備に関する要望(有明海沿岸主要幹線道路網の早期整備促進について、道路の整備促進を図るための予算の確保について)
- ①陳情先(国土交通省、財務省、地元選出国會議員、衆議院議員、参議院議員)
- ②管内国土交通省関係機関(九州地方整備局、福岡国道事務所、有明海沿岸国道事務所、長崎河川国道事務所、佐賀国道事務所、熊本河川国道事務所、八代河川国道事務所)

・会旗制作

- (二)令和4年度事業計画(案)並びに収支予算(案)について
- ・上京陳情活動
- ・管内国道事務所への要望活動
- ①九州中部連合会 会旗の制作について

(三)次回総会について(熊本県)以上、原案どおり承認されました。

午後4時

・有明海沿岸地域振興フォーラム「九州の経済動向と有明海沿岸地域の可能性」

講師：岡野 秀之氏

公益財団法人九州経済調査協会事業開発部長

当所より新庄副会頭、富安専務理事、中島3名が出席しました。

令和4年度第3期分会費納入ありがとうございました

会員の皆様方には、平素より当所運営に関しまして種々ご協力、ご支援をいただき厚くお礼申し上げます。

さて、当所会費の口座振替手続きをお済みの事業所につきましては、去る9月5日に指定口座より、令和4年度第3期分会費を振替させていただきました。(例年11月に第3期分会費を口座振替していましたが、本年は役員・議員改選のため振替日を9月に変更しております。)

「ご不明な点がございましたら、ご連絡いただければ職員がお伺いいたします。

会費に関するお問い合わせは、

筑後商工会議所 総務課 ☎(52-3121)へ

リフォームと水道修理

ショールーム100坪 **すくO.K**

システムキッチン・ユニットバス・トイレ・洗面台
エコキュート(オール電化)・石油ボイラー・井戸ポンプ
(工事部) 大工・左官工事・クロス(内装工事)
電気工事・水道工事

創業145年

株式会社 角金物

筑後市羽犬塚 ☎52-2361

よりよい医薬品の提供をめざして
医療の基礎を支える

大成薬品工業株式会社

〒833-0055
福岡県筑後市大字熊野字屋敷998-1
TEL 0942-53-4662
FAX 0942-52-8115

公益社団法人 **筑後市**

シルバー人材センター

健康で働く意欲のある会員が待っています!
お電話お待ちしております。

〒833-0032 筑後市町野423-2
☎ 0942-52-0722
FAX 0942-52-0724

高齢者求人企業募集

中小・小規模企業の「困った!人がいないを解決!」

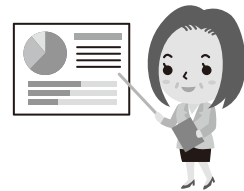
- ◎経験豊かなベテランの応援、指導者がほしいとき。
- ◎突発的な仕事が生じたとき。
- ◎社員の突然の退職、または病気などにより長期欠勤があったとき。
- ◎経営のノウハウ、経営の方針を見直すとき。
- ◎経理等の指導を必要とするとき。
- ◎職場に管理職経験者が必要なとき。



当センターには幅広い分野で即戦力となる高齢者が多数登録されています。
派遣又は職業紹介の方法により求人にお応えし、経営の安定、発展をお手伝いします。
職種経験・人生経験豊富で、総合的判断力に優れた高齢者を是非ご活用ください。

お問い合わせ・申し込み先

公益社団法人 福岡県高齢者能力活用センター
はつらつコミュニティ久留米
(フジホーム久留米ビル7階)
TEL 0942-35-0520 FAX 0942-35-0528



マイナンバーカードをつくりませんか?

★マイナポイント第2弾★



【内 容】 申請と各種申込みで、最大 **20,000円分のマイナポイント** がもらえる!

【申請場所】 筑後市役所、お近くの携帯ショップ
顔写真をその場で撮影するなど、申請までのサポートを行っています♪

【必要な物】 本人確認書類(免許証、保険証など)をご持参ください

出張申請サポート実施! サンリブ筑後店 9/10~17、ゆめマート筑後店 9/22~30
(平日 10:00~17:00、他 10:00~19:00)

マイナポイントを受け取るために必要なマイナンバーカードの申請期限は、
9月末までとなります。早めの申請がおすすめです。

くらしを便利に! マイナンバーカード

- 本人確認書類になる!
- 証明書をコンビニで!
全国のコンビニで住民票の写しや印鑑登録証明書が取得できます。
- 【手数料割引キャンペーン中】** ※令和6年3月31日まで
発行手数料が**300円→100円** 市窓口より**200円お得★**
- 健康保険証としてつかえる!
- 新型コロナワクチン接種証明書を取得できる!

カードをお持ちでない方には、国から交付申請書が届きます。申請書のQRコードを使って、スマートフォンでも申請できます*



筑後市役所市民課 戸籍・住民担当
TEL: 0942-53-4112

「新しい生活様式」移行支援事業〈継続〉のご案内

市内で事業を営む中小企業者等が、新型コロナウイルス感染症拡大防止のために令和4年4月1日～令和5年1月31日に行った「新しい生活様式」又は業種ごとの「感染拡大予防ガイドライン」の普及及び移行の取り組みにかかる経費に対して、補助金を交付します。

支給額

1 事業者あたり、事業所ごとに限度額 10 万円 かつ
複数事業所をお持ちの 1 事業者あたりの限度額 20 万円(補助率 10/10、1 事業者 1 回限り)

対象者

- (1) 補助金の交付申請を行う時点において市内に事務所又は事業所を有する中小企業者等で、引き続き市内において事業を継続する意思を有するもの
 - (2) 令和4年4月1日から令和5年1月31日までの間に、新しい生活様式及び感染拡大予防ガイドラインの実践による新型コロナウイルス感染症の拡大を防止するための取組を実施し、経費の支払を行った者
- ※令和3年度に補助金交付を受けた事業者も対象となります。ただし、政治団体、宗教団体、公共法人、筑後市暴力団排除条例に該当する事業者や法人、国・県・市等が実施する他の補助金等の交付対象となっている事業者は対象外となります。

対象経費

「新しい生活様式」及び業種ごとの「感染拡大予防ガイドライン」に記載された新型コロナウイルス感染症の拡大を防止するための取り組みを対象とします。必ず、業種ごとの「感染拡大予防ガイドライン」を確認してください。

【例】

＜設備の改修費用＞

換気扇、換気用窓の追加設置費用、等

＜備品及び原材料、消耗品の購入費用＞

マスク、消毒液、体温計、アクリル板、ビニールカーテン等の購入費用

※販売(転売)目的等は対象外です。



受付期間

令和4年6月1日(水)～令和5年2月10日(金)必着

※申請書類に不備がある場合は受付できませんので、余裕をもって早めに申請してください。

お問い合わせ先

筑後市市民生活部 かんきょう課 電話 0942-53-4120 FAX 0942-53-1589



自由設計
注文住宅

マジメな価格で、
自由なカタチ。

すべては“Happy Life”のために、
“Happy Home”を提供する。

筑後支店 〒833-0055 福岡県筑後市大字熊野180

0120-923-010

お問い合わせ受付時間(午前9時～午後8時)

タマホーム

タマホーム株式会社

〒108-0074 東京都港区高輪3丁目22-9

タマホーム本社ビル(品川駅前)

[建設業許可番号]国土交通大臣許可(特-30)第19013号、

(般-30)第19013号

[宅建業免許番号]国土交通大臣(4)第6857号

「養育里親ってなに？」

福岡県里親支援機関OHANA（オハナ）は、久留米児童相談所管轄内の子どもたちの養育里親になってくださる方を募集しています。

私たちOHANAは2018年から活動をはじめ、2020年に福岡県から養育里親包括支援業務を受託しました。

養育里親は養子縁組とは違い、一定期間家庭の中で子どもたちを養育する制度です。数年間にわたる長期間の預かりもあれば、数日～数週間の短期間の預かりもあります。

どのくらいの年齢の子どもを、どのくらいの期間預かれるのか、必ず事前に里親家庭に確認してからお願いしています。

養育里親になるためには、特別な資格や子育ての経験も問われませんが、登録までには所定の研修と実習、児童相談所による家庭訪問などが必要になります。

詳しいお話や資料請求をご希望の場合は、電話：0942-77-3388 Eメール：ohana@jiaikai-fuk.or.jp QRコードを読み込んで、ホームページからもお問い合わせいただけます。

OHANAのチラシやポスターを、店舗や事業所へ掲示していただける場合もご連絡をお待ちしています。



事業活動における賠償リスク、事業休業リスク、財物損壊リスクを総合的に補償します。

ビジネス総合保険制度



ここがおすすめ

- 会員事業者を取り巻くリスクに対する補償のモレ・ダブりを解消し、一本化して加入可能
- 賠償責任(PL、リコール、情報漏えい、サイバー、施設・事業遂行等)リスクを総合的に補償
- 休業に関する補償により災害に遭った際の事業継続のための資金を確保
- 全国商工会議所のスケールメリットによる割安な保険料水準
- 早期災害復旧支援により事業継続を後押し
- 保健所指示などによる新型コロナウイルス感染症の消毒費および消毒に伴う営業休止にかかる損失を補償



新型
コロナウイルス
感染症による
リスクも
補償

商工会議所の保険制度は <https://www.ishigakiservice.jp/> でお問い合わせ先 各地商工会議所 引受損害保険会社 東京海上日動火災保険株式会社(事業活動包括保険) 損害保険ジャパン株式会社(事業活動総合保険) 三井住友海上火災保険株式会社(企業総合賠償責任保険、建設業総合賠償責任保険) あいおいニッセイ同和損害保険株式会社(サブビス賠償総合保険、サブビス建設業総合保険) 大同火災海上保険株式会社(賠償総合保険)

●一部の商工会議所では、一部特約を削り取っていない場合があります。取り扱いはお近くの商工会議所に確認ください。
 ●本事業広告は掲載したものです。掲載の内容、対象業種等は引受保険会社によって異なります。ご加入にあたっては必ず「重要事項説明書」をよくお読みください。
 ●お見積り、ご加入手続き、保険内容のご不明点は、お近くの代理店または引受保険会社までご連絡ください。

商工会議所では、本制度のほかにも各種保険・共済制度を取り扱っております。詳しくは、お近くの商工会議所にお問い合わせください。
 本事業広告は、商工会議所会員向け保険制度の事務管理を行う株式会社石塚サービスが日本商工会議所の経営協力により作成したものです。
 2021年10月作成 21-T03556

あなたの会社にパソコンいかがですか？

みなさまのお仕事をコンピュータでお手伝いいたします。
(販売管理、給与処理etc...)
その他コンピュータについていろいろなお相談もOK!
気軽にご相談下さい。お役に立ちます!

大和システム株式会社

Daiwa System Co.,Ltd.

〒833-0041 筑後市大字和泉118-1筑後商工会館2F
TEL.FAX(0942)65-9634

想いを“カタチ”に



デザインから印刷まで
株式会社 **プリンティング コガ** 筑後営業所
〒833-0031 福岡県筑後市山ノ井1093-201
TEL:0942-42-5527・FAX:0942-42-5529

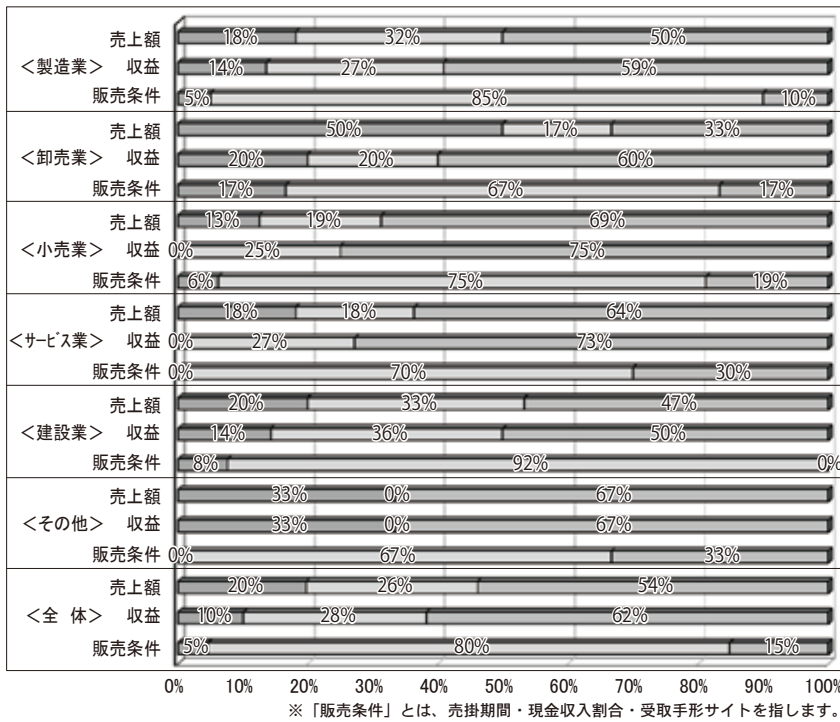
株式会社 コスモ

グループホームこすも
デイサービスこすも
シルバーハイツこすも
高齢者宅配弁当クック123

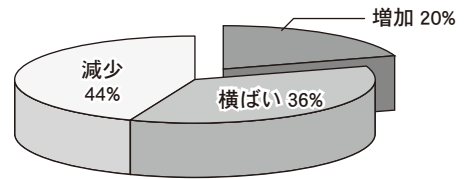


(代)0942-53-8588

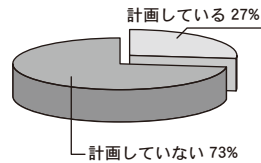
今期の動向 <前期：令和3年7月～令和3年12月との比較> □増加 □横ばい □減少



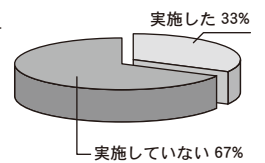
生産・売上の見通し



来期(令和4年7月～12月)の設備投資について



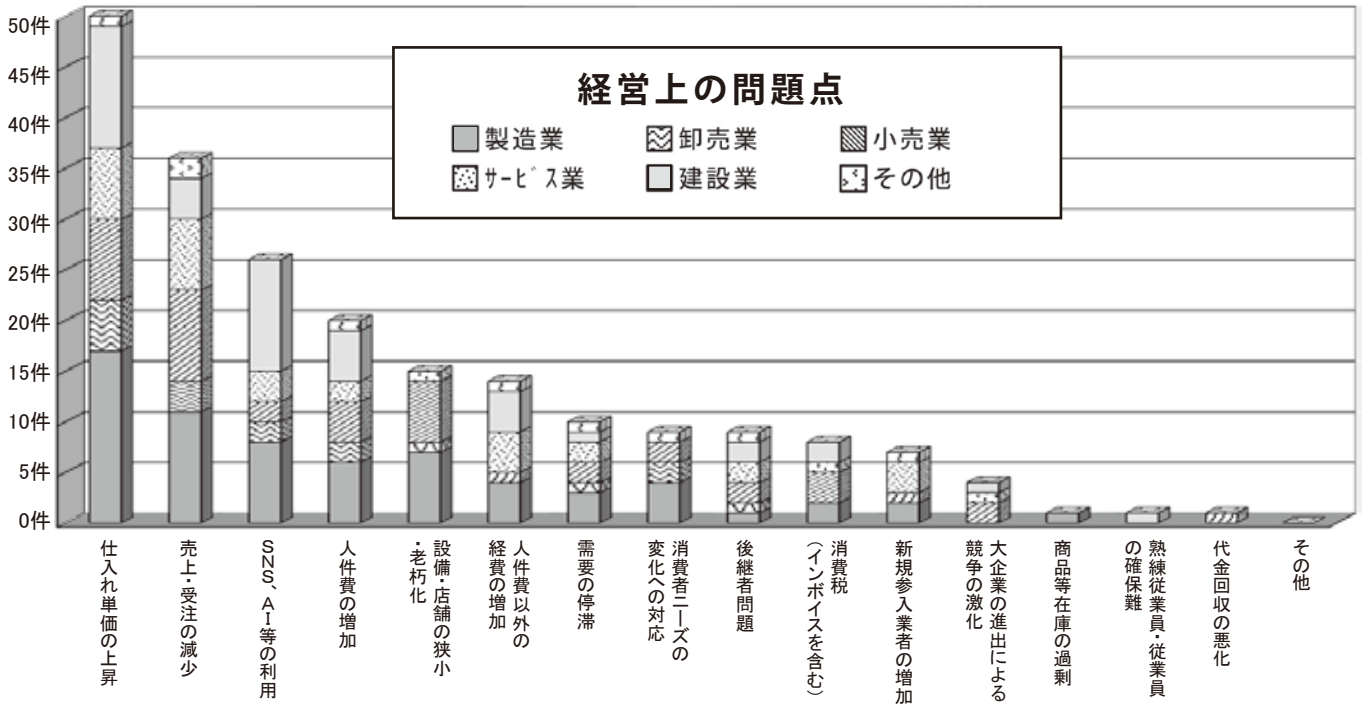
今期(令和4年1月～6月)の設備投資について



一企業景況実態調査結果一
令和4年1月～6月

当商工会議所では、企業経営の現状と今後の動向を把握するため、市内企業（製造業・卸売業・小売業・サービス業・土木建設業・その他の業種）400社を無作為に抽出し、令和4年上半期の景況調査を実施しました。
なお、今回の回答率は23%。

経営上の問題点



すべては“Happy Life”のために、
“Happy Home”を提供する。



TamaHome®

筑後支店 〒833-0055 福岡県筑後市大字熊野180
0120-923-010
お問い合わせ受付時間 [午前9時～午後8時]

タマホーム株式会社
〒108-0074 東京都港区高輪3丁目22-9 タマホーム本社ビル(品川駅前)
[建設業許可番号]国土交通大臣許可(特-30)第19013号、(般-30)第19013号
[宅建業免許番号]国土交通大臣(4)第6857号

金融情報

今月の貸付金利のご案内
(令和4年9月1日現在)

金融公庫策	●普通貸付	4,800万円 利率 1.16%~2.15% 期間 運転資金7年以内 設備資金10年以内	●マル経資金	無担保・個人 2,000万円 利率 1.21% 期間 運転資金7年以内 設備資金10年以内
	●小規模事業者振興資金	2,000万円以内 利率 1.4% (別途保証料0.3~1.75%) 期間 運転・設備10年以内	●緊急経済対策資金	1億円以内 利率 1.3% (別途保証料0.25~1.62%) 期間 運転資金10年以内
県制度融資	●長期経営安定資金	1億円以内 利率 { 5年以内:1.5% 5年超設備:1.6% 5年運転:1.8% (別途保証料0.25~1.77%) 期間 運転・設備10年以内	●短期運転資金	3,000万円以内 利率 1.4% (別途保証料0.25~1.67%) 期間 運転資金1年以内
	●新規創業資金	2,000万円以内 利率 1.2%~1.3% (保証料0%) 期間 運転7年・設備10年以内	●経営革新支援資金	1億円以内 利率 1.1%~1.4% (別途保証料0.25~1.62%) 期間 運転7年・設備10年以内
市中小企業融資	●一般融資	2,000万円以内 利率 1.30% (別途保証料0.50~2.20%) 期間 運転・設備10年以内	●設備融資	3,000万円以内 利率 1.60% (別途保証料0.50~2.20%) 期間 設備10年以内
	不況対策融資			
	●セーフティネット対応	2,000万円以内 利率 1.25% 期間 10年以内	●非該当	2,000万円以内 利率 1.65% 期間 10年以内

相談日のお知らせ

【金融】	とき 10月13日(木)・11月10日(木)〔要予約〕 受付 午後1時から午後3時 ところ 商工会議所 相談員 日本政策金融公庫担当者
【税務】	とき 9月15日(木)〔要予約〕 受付 午前10時から午後4時まで ところ 商工会議所 相談員 塩塚税理士
【経営】	創業・経営計画策定支援など とき 随時〔要予約〕 受付 午前10時から午後5時まで ところ 商工会議所 相談員 中小企業診断士
【労務】	とき 9月28日(水) 〔要予約1週間前まで〕 受付 午前10時から午前11時まで ところ 商工会議所 相談員 社会保険労務士
【有料相談】	※都合により相談日時の変更をお願いすることがあります。 30分以内 会員 1,100円 非会員 1,650円 (各税込み) 60分以内 会員 2,200円 非会員 3,300円 (各税込み)

※令和4年度のパソコン相談につきましては
休止させていただきます。
ご理解のほどよろしくお願い申し上げます。

LL (ロングライフ) 共済還元事業

生活習慣病予防健診のお知らせ

*自分のため、家族のため…健康診断を受診しましょう!

筑後商工会議所では、毎年LL共済加入者を対象としたお得な価格で受診できる健康診断検査事業を行っております。受診を希望される方でLL共済未加入の方は、是非、この機会に加入いただき、受診されますようご案内申し上げます。
※健診機関の料金値上げに伴い、受診料・一部オプションを値上げさせていただきます。何卒ご了承いただきますようお願いいたします。
※新型コロナウイルス感染症拡大防止の観点から、受診される方はマスク着用をお願いいたします。
※インフルエンザ予防接種もオプション (3,850円) で接種出来ます。

- ◆日時 令和4年10月25日(火)午前7時30分から(健診は午前中のみです)
※新型コロナウイルス感染症拡大の状況によっては、日時を変更する場合がございます。
- ◆場所 筑後商工会館 3階大ホール、中ホール
- ◆検査機関 医療法人 柳育会 新やなぎ健診クリニック TEL:0943-23-6977
- ◆申込条件 LL共済加入者(Bコース(1,500円)以上ご加入の方)
- ◆受診内容 下表をご覧ください。
- ◆受診料 下表をご覧ください。
- ◆申込方法 LL共済加入事業所様へは申込書を郵送致します。(9月初旬予定)
- ◆申込締切 9月26日(月)午後5時まで。ただし、定員110名になり次第締め切らせていただきます。



検査対象項目	協会けんぽ管掌健康診断	生活習慣病健診	特定健診+付加
対象者	35歳~75歳未満の社会保険加入の方	35歳以下の方 40歳未満の社会保険被扶養者の方	40歳以上の社会保険被扶養者の方 筑後市国民健康保険加入の方
身長・体重・腹囲	○	○	○
視力・聴力	○	○	○
尿検査(尿糖・蛋白・潜血)	○	○	○
血圧・血液検査	○	○	○
心電図検査	○	○	○
胸部X線検査(間接法)	○	○	○
問診・診察	○	○	○
便潜血検査	○(2日法)	○(1日法)	○(1日法)
胃部X線検査(直接法)	○	★オプション追加9,900円	★オプション追加9,900円
受診料	5,000円	4,500円	3,500円

*1. 35歳以上は、昭和63年4月1日以前に生まれた方
*2. 40歳以上は、昭和58年4月1日以前に生まれた方
*3. 協会けんぽ・筑後市国保加入の方は加入保険の健診を利用するので健診の結果に応じて、保険者より特定保健指導が案内されることもあります。
*4. 詳しくは下記事務局へお問い合わせください。

LL共済にご加入を検討される場合も、以下までお電話下さい。

〒833-0041 筑後市大字和泉118-1 TEL:0942-52-3121 FAX:0942-53-6508 筑後商工会議所 共済担当(田中)までお願いします。